

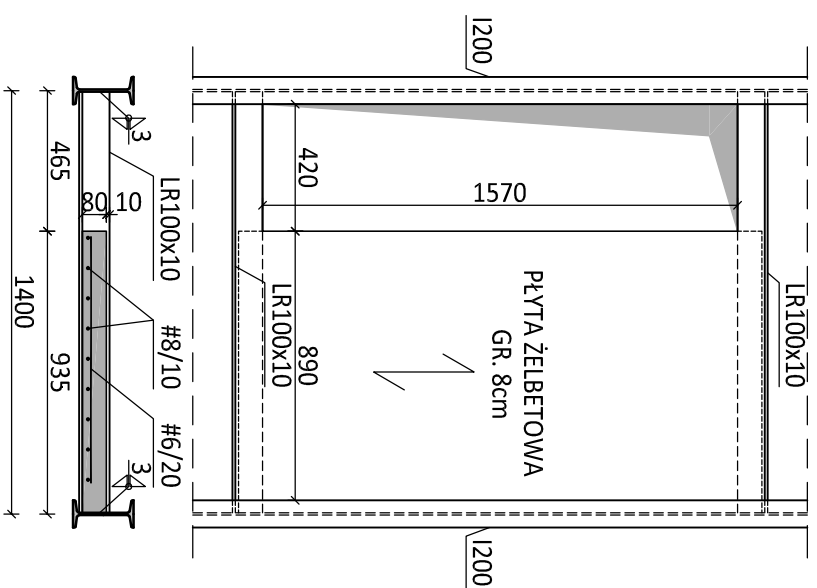
UWAGI:

1. WSZYSTKIE WYMIARY W [mm],
WSZYSTKIE POZIOMY W [m].
2. MATERIAŁY:
 - BETON KONSTRUKCYJNY: C20/25,
 - STAL ZBROJENIOWA: A-IIIIN;
 - STAL KSZTAŁTOWA: S235JR (ST3S)
S355JR (18G2)

3. W PRZYPADKU ROZWIĄZAŃ
KONSTRUKCYJNO-MATERIALOWYCH
ODBIEGAJĄCYCH OD ZAŁOŻEŃ PROJEKTU,
NALEŻY POWIADOMIĆ PROJEKTANTA. PRZED
ZAMÓWIENIEM ELEMENTÓW W WYTWÓRNI,
WSZELKIE ZAŁOŻENIA ORAZ WYMIARY NALEŻY
POTWIERDZIĆ W NATURZE.

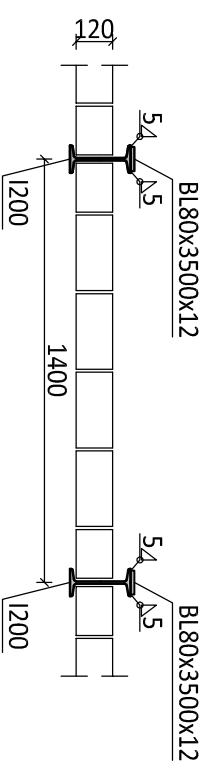
4. ROZPATRYWAĆ ŁĄCZNIE Z RYSUNKAMI
BRANŻY ARCHITEKTONICZNEJ.

5. WYTYCZNE REALIZACJI – PATRZ OPIS
TECHNICZNY



OTWÓR W STROPIE KLEINA

SKALA 1:25



WZMOCNIENIE BELEK STROPU KLEINA

SKALA 1:25

obiekt
**remont lokalu przychodni
w budynku mieszkalnym
przy ul. Nowolipie 25
w Warszawie**

inwestor
Centrum Medyczne "Żelazna" Sp. z o.o.
ulica Żelazna 90, 01-004 Warszawa

BIURO PROJEKTOWE

ul. Okrzejska 33, 02-916 Warszawa
Unimed Autorskie Pracownie Projektowe
UNIMIED A. Królik, L. Królik s.j.

faza	skala
PROJEKT TECHNICZNY	1:100
bronzo	
konstrukcja	8. lutego 2019 r.
projektant	opracował
mgr inż. ARKADIUSZ TABOR MAZ/0269/P/POOK/12	
sprawdzający	
mgr inż. ANNA WAGNER MAZ/0282/P/POOK/10	
tytuł rysunku	

strop

BRANŻA	NUMER	INDEKS	DOŁĄCZK
K	K03	-	-