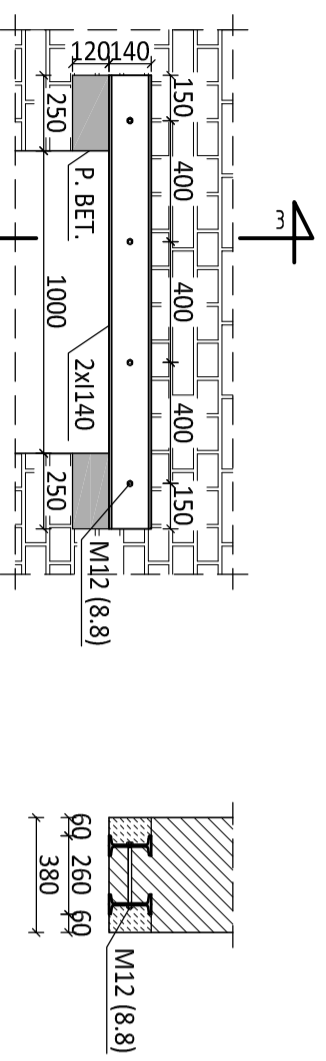


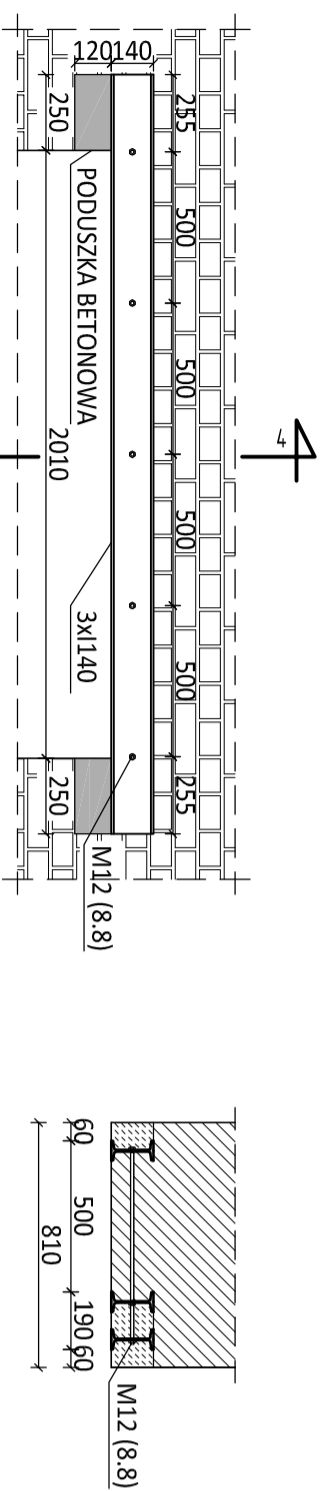
NADPROŻE [N-1]
SKALA 1:25

PRZEKRÓJ 1-1
SKALA 1:25



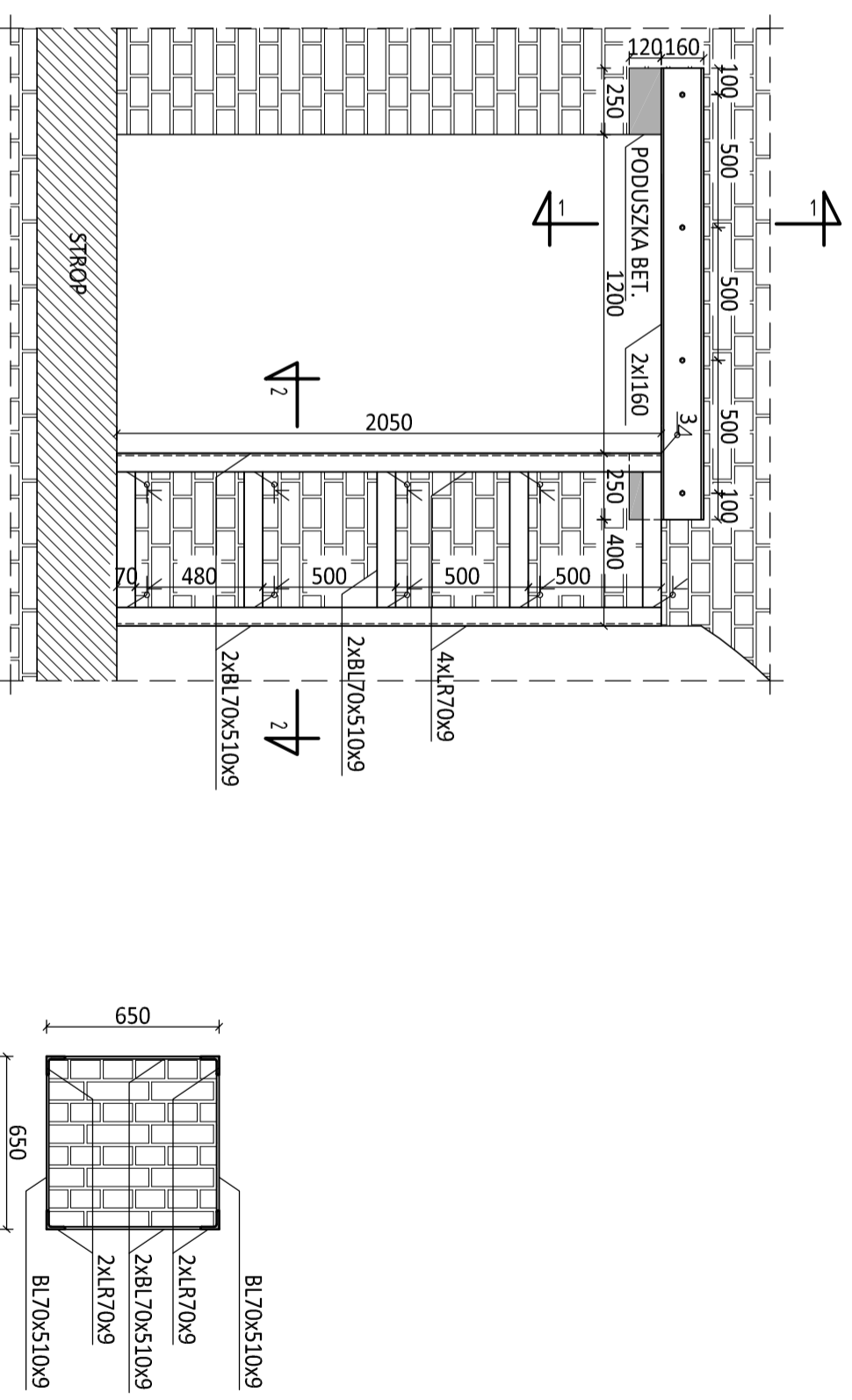
NADPROŻE [N-3]
SKALA 1:25

PRZEKRÓJ 3-3
SKALA 1:25



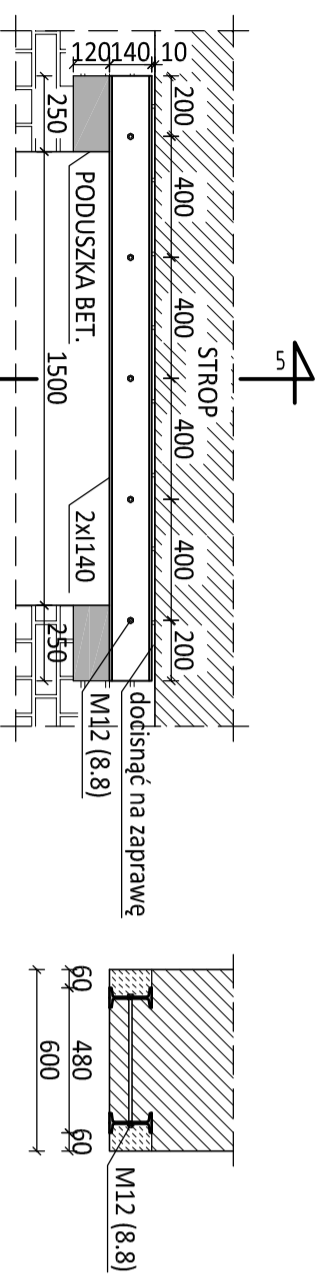
NADPROŻE [N-4]
SKALA 1:25

PRZEKRÓJ 4-4
SKALA 1:25



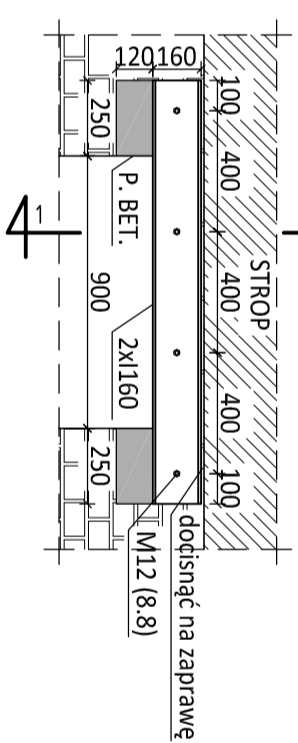
NADPROŻE [N-2]
FIL AREK [F-1]
SKALA 1:25

PRZEKRÓJ 2-2
SKALA 1:25



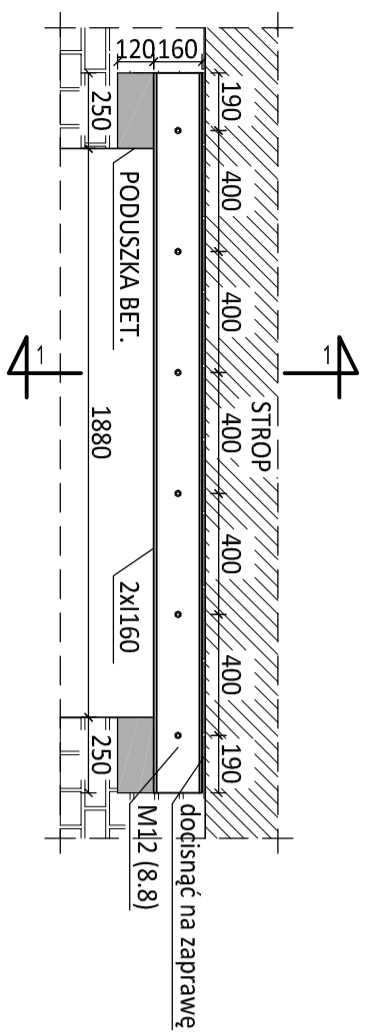
NADPROŻE [N-5]
SKALA 1:25

PRZEKRÓJ 5-5
SKALA 1:25



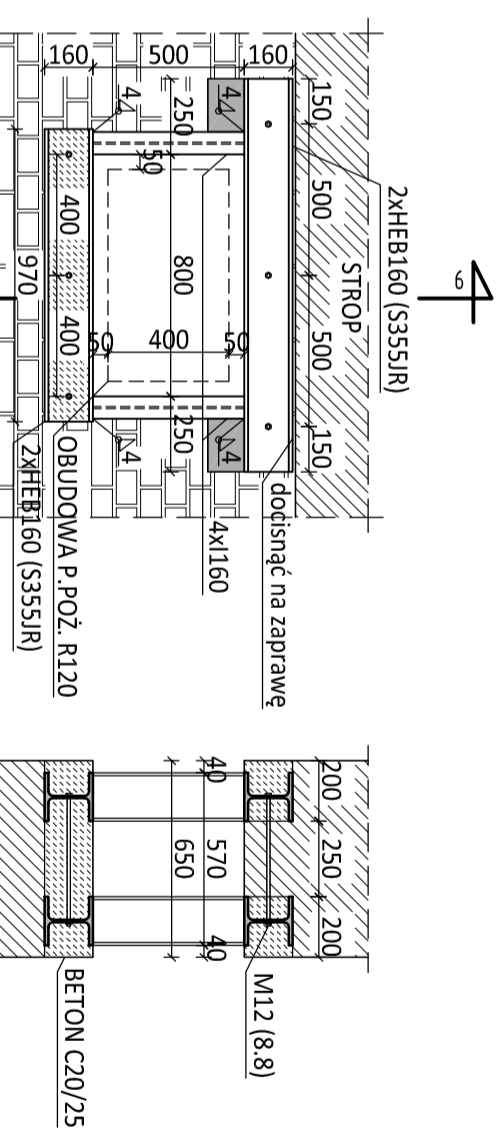
NADPROŻE [N-7]
SKALA 1:25

PRZEKRÓJ 6-6
SKALA 1:25



NADPROŻE [N-6]
SKALA 1:25

PRZEKRÓJ 5-5
SKALA 1:25



NADPROŻE [N-9]
SKALA 1:25

PRZEKRÓJ 6-6
SKALA 1:25

- UWAGI:
- WSZYSTKIE WYMIARY W [mm], WSZYSTKIE POZIOMY W [m].
 - MATERIAŁY:
 - BETON KONSTRUKCYJNY: C20/25,
 - STAL ZBROJENIOWA: A-IIIN; (S235)
 - STAL KSZTAŁTOWA: S235JR (S235) S355JR (18G2)

3. W PRZYPADKU ROZWIĄZAŃ KONSTRUKCYJNO-MATERIALOWYCH ODBIEGAJĄCYCH OD ZAKOZEŃ PROJEKTU, NALEŻY POWIADOMIĆ PROJEKTANTA, PRZED ZAMÓWIENIEM ELEMENTÓW W WYTWÓRNI, WSZELKIE ZAŁOŻENIA ORAZ WYMIARY NALEŻY POTWIERDZIĆ W NATURZE.

4. ROZPATRYWAĆ ŁĄCZNIE Z RYSUNKAMI BRANŻY ARCHITEKTONICZNEJ.

5. WYTYCZNE REALIZACJI – PATRZ OPIS TECHNICZNY

obekt
remont lokalu przychodni w budynku mieszkalnym przy ul. Nowolipie 25 w Warszawie

inwestor
Centrum Medyczne "Żelazna" Sp. z o.o.
ulica Żelazna 90, 01-004 Warszawa

Biuro Projektowe
Unimed
ul. Okryta 33, 02-916 Warszawa
Autorskie Prawo Własne Projektowe
UNIMED A. Kodzik, L. Kodzik s.j.

tytuł
PROJEKT TECHNICZNY
skala
1:100

branża
konstrukcja
data
8. lutego 2019 r.

projektant
mgr inż. ARKADIUSZ TABOR
MAZ/20282/P/00K/12
opracował

opracował
mgr inż. ANNA WĄGNER
MAZ/20282/P/00K/10

tytuł rysunku
nadproża

numer rysunku	BRANŻA	NUMER	INDYS	DATA
	K	K02	-	-