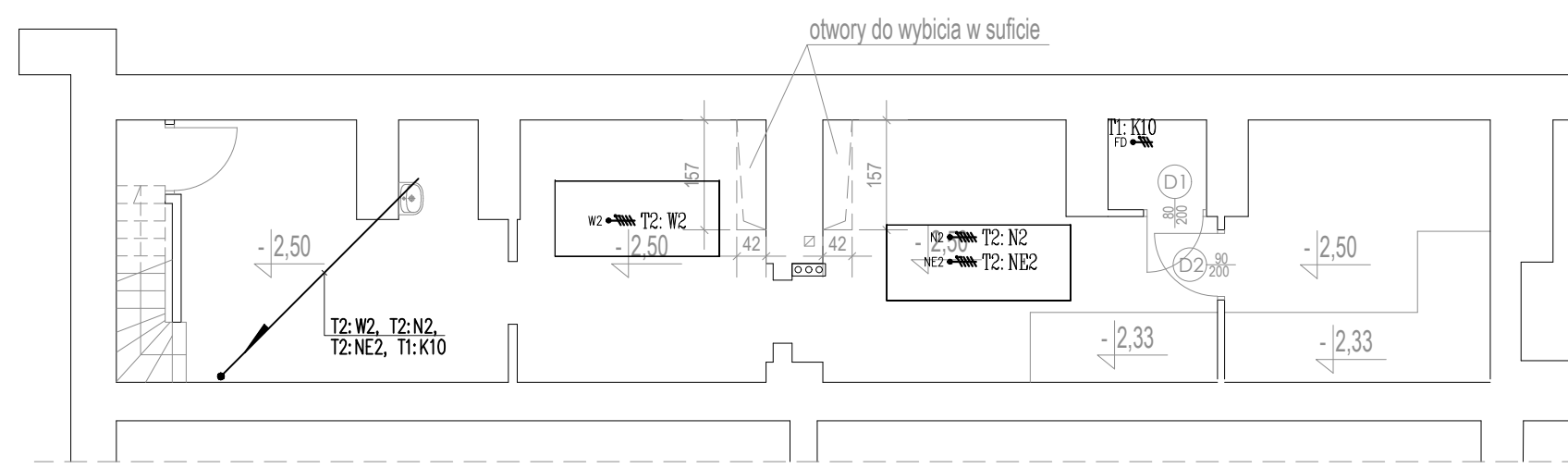


TN-S
SAMOCZYNNY WYŁĄCZENIE ZASILANIA
WYŁĄCZNIKI RÓŻNICOWO-PRĄDOWE

SALE SEMINARYJNE AMBULATORIUM GINEKOLOGICZ. AMBULATORIUM PEDIATRYCZNE



RZUT PIWNIC

POSADZKI

- P1 - wykładzina bakterioostatyczna antypoślizgowa (R9) PCW gr. 2.0mm z cokołem wysokości 10cm na listwach profilujących,
- P2 - wykładzina bakterioostatyczna antypoślizgowa (R9) wodoodporna, PCW gr. 2mm, z cokołem wysokości 10cm na listwach profilujących
- P3 - wykładzina bakterioostatyczna antypoślizgowa (R9) PCW gr. 2mm, prądotrzymająca z cokołem wysokości 10cm na listwach profilujących

ŚCIANY

- S1 - malowanie farbą akrylową higieniczną
- S2 - malowanie farbą akrylową higieniczną, fartuch przy punktach poboru wody z klejony winylowej, wodoodpornej, do wysokości górnej krawędzi ościeżnicy drzwi, na szerokość co najmniej 60cm po obu stronach zlewu, umywalki lub wanienki
- S3 - do wysokości sufitu podwieszono wodoodporna, elastyczna okleina homogeniczna PCW, łączona z cokołami spawami w kolorze okleiny, powyżej sufitu podwieszono malowanie farbą akrylową, higieniczną
- S4 - okleina zabezpieczająca ścienna akrylowo-winiłowa do wysokości 110cm od podłogi, wyżej malowanie farbą akrylową higieniczną, narożniki wypukłe zabezpieczone listwami ochronnymi CS POLSKA lub równoważnymi
- S5 - poręczce przysściennne w systemie CS lub równoważne, na wysokości 90cm

SUFITY

- G2 - sufit podwieszony demontowalny, systemowy, z płyt z weln szklanej 60x60cm, mocowane na systemowej konstrukcji n

OZNACZENIA	
	GNIAZDO WTYCZKOWE 2P+PE, 16A, 230V, IP20/IP44
	DWA GNIAZDA WTYCZKOWE 2P+PE, 16A, 230V, IP20/IP44 (W RAMCE DWUKROTNEJ) (RAMKA DWUKROTNA Z CZERWONĄ WKŁADKĄ)
	DWA GNIAZDA WTYCZKOWE 2P+PE, 16A, 230V, IP20, DLA ZAS. KOMPUTERÓW, (RAMKA DWUKROTNA Z CZERWONĄ WKŁADKĄ)
	WYPUST ZASILAJĄCY DLA: FD - WYPUST ZASILAJĄCY DLA SZAFY TELETECHNICZNEJ, 230VAC BU - WYPUST ZASILAJĄCY DLA BATERII BEZDOKŁADOWEJ, 230VAC SSW - WYPUST 230V DLA CENTRALKI SYSTEMU SYGNALIZACJI WŁAMANIA I NAPADU KL - WYPUST ZASILAJĄCY DLA JEDNOSTKI WEW. KLIMATYZACJI, 230VAC NWx - WYPUST ZASILAJĄCY DLA CENTRALI WENTYLACJI MECHANICZNEJ, 400VAC ZU - ZACISK UZIEMIĄJĄCY - LgY2o 6
	TABLICE ELEKTRYCZNE DLA: T1 - ROZDZIELNICA WENTYLACJI T2 - ROZDZIELNICA WENTYLACJI MECHANICZNEJ
	LOKALNA SZYNA WYRÓWNAWCA, POŁĄCZYĆ BEDNARKĄ FeZn25x4 Z POM. ELEKTRYCZNYM
	KE300 + FeZn30x2 KORYTKO INSTALACYJNE TYPU KE300

- UWAGI:**
- 1) W PROJEKTOWANYCH POMIESZCZENIACH NIE STOSUJE SIĘ LAMP BAKTERIOBÓJCZYCH.
 - 2) GNIAZDA ELEKTRYCZNE WYSTĘPUJĄCE OBOK SIEBIE NALEŻY WYKONYWAĆ WE WSPÓLNEJ RAMCE.
 - 3) OSTATECZNĄ LOKALIZACJĘ WYPUSTÓW ZASILAJĄCYCH NALEŻY POTWIERDZIĆ NA BUDOWIE Z DOSTAWCĄ URZĄDZEŃ.
 - 4) PROJEKT NALEŻY ROZPATRYWAĆ ŁĄCZNIE Z PROJEKTEM ARANŻACJI WNETRZ.
 - 5) GNIAZDA WTYCZKOWE NALEŻY MONTOWAĆ NA WYSOKOŚCI 30cm NAD PODŁOGĄ, WYSOKOŚCI MONTAŻU:
• GNIAZDA NAD SZAFKAMI - 1,20m NAD PODŁOGĄ;

remont lokalu przychodni w budynku mieszkalnym przy ul. Nowolipie 25 w Warszawie

inwestor: Centrum Medyczne "Żelazna" Sp. z o.o. ulica Żelazna 90, 01-004 Warszawa

BIURO PROJEKTOWE: **Unimed** ul. Okrężna 33, 02-916 Warszawa Autorskie Pracownice Projektowe UNIMED A. Królik, L. Królik s.j.

faza	PROJEKT WYKONAWCZY	skala	1:100
brano	INSTALACJE ELEKTRYCZNE	data	8. lutego 2019 r.
projektant	mgr inż. Andrzej Sobótko nr upr. bud. Wa-40/92	opracował	mgr inż. Paweł Ródmirski nr upr. bud. MAZ/0566/PBE/16
sprawdzający	mgr inż. Janusz Fortuna nr upr. bud. St-782/88		

**RZUT PARTERU
INSTALACJE SIŁY**

numer rysunku	BRANŻA	NUMER	INDEKS	DODATEK
	ER	02	-	-