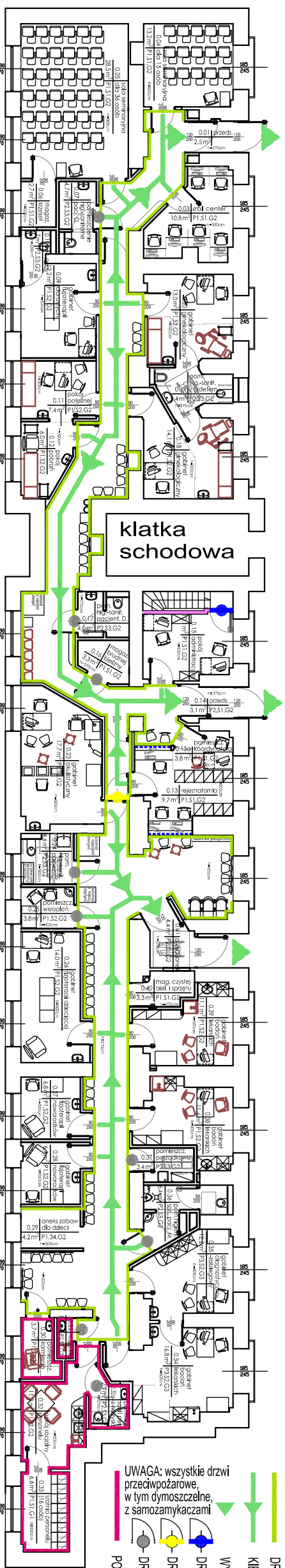


SALE SEMINARYJNE AMBULATORIUM GINEKOLOGICZ. AMBULATORIUM PEDIATRYCZNE



strefa pożarowa S3 (ZL III)
o powierzchni 494 m²

- UWAGA: wszystkie drzwi przeciwpożarowe, w tym dymoszczelne, z samozamykaczami
- ŚCIANA ODPORNOSCI OGNIOWEJ REI 60
 - DROGA EWAKUACJI (OBUDOWA ŚCIANAMI EI 30)
 - KIERUNEK EWAKUACJI (DOJŚCIE EWAKUACYJNE)
 - WYJŚCIE EWAKUACYJNE Z BUDYNKU
 - DRZWI PRZECIWPÓŻAROWE EI 30
 - DRZWI DYMOSZCZELNE W KLASIE S 30 DYMOSZCZELNOŚCI
 - DRZWI NIEPOŻAROWE Z SAMOZAMYKACZEM
 - POMIESZCZENIA NIE PRZEZNACZONE NA POBYT LUDZI

remont lokalu przychodni w budynku mieszkalnym przy ul. Nowolipie 25 w Warszawie

| | | | |
|--|--------|--|------|
| BUDOWA | | Umied | |
| Adres: Centrum Medyczne Żelazna Sp. z o.o. ulica Żelazna 90, 01-004 Warszawa | | Adres: Al. Wolności 31, 02-075 Warszawa | |
| PROJEKT TECHNICZNY | | 1:200 | |
| branża: architektura | | data: 8. lipca 2019 r. | |
| projektant: ARCHITEKTURA POLSKIEGO UPIR S.A. - 442888 | | opracowanie: ARCHITEKTURA POLSKIEGO UPIR S.A. - 442888 | |
| opracowanie: ARCHITEKTURA POLSKIEGO UPIR S.A. - 442888 | | opracowanie: ARCHITEKTURA POLSKIEGO UPIR S.A. - 442888 | |
| nazwa obiektu: Złoty pawilon | | wytyczne ochrony przeciwpożarowej | |
| numer projektu | strona | numer | data |
| A | PI01 | - | - |