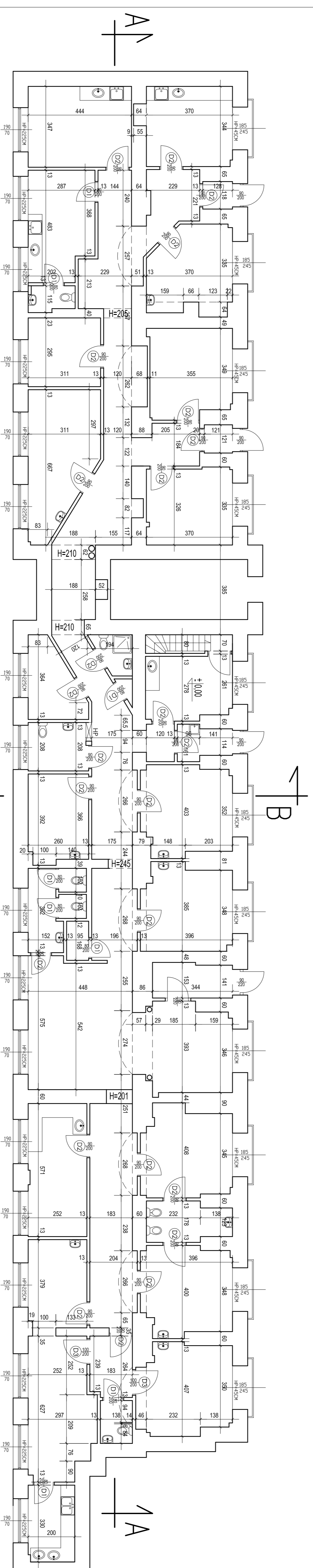


RZUT PIWNIC



RZUT PARTERU

WYKAZ DRZWI ISTNIEJĄCYCH DO WYKORZYSTANIA

DRZWI DREWNIANE PEŁNE

- D1 PRAWY SZT. 3
- D1 LEWE SZT. 6
- D2 PRAWY SZT. 9
- D2 LEWE SZT. 16
- D3 PRAWY SZT. 1
- D3 LEWE SZT. 1

temat  
remont lokalu przychodni  
w budynku mieszkalnym  
przy ul. Nowolipie 25  
w Warszawie

Wykonawca  
Centrum Medyczne Zębierz Sp. z o.o.  
ulica Zębierz 90, 01-004 Warszawa

Biuro Projektowe  
**Unimed**  
ul. Chałubińskiego 17, 02-041 Warszawa  
Autorskie Prawy Inżynierskie  
ULBENGA A. KOKA, L. KOKA S.J.

tytuł  
PROJEKT TECHNICZNY  
skala  
1:100

rodzaj  
architektura  
data  
8 lipiec 2019 r.

projektant  
architekt APTI DR. DOKŁADZINSKI  
ul. Słoneczna 10, 01-004 Warszawa  
NIP: 525-240-089

opracowanie  
projektant  
architekt APTI DR. DOKŁADZINSKI  
ul. Słoneczna 10, 01-004 Warszawa  
NIP: 525-240-089

tytuł projektu  
rzut piwnic i parteru  
inventaryzacja

numer projektu  
A  
A01